

REHABILITACION INTEGRAL (2)

Terapias Convencionales y Alternativas

INDICE

- Ondas Alfa - Hipoterapia
- Ondas Alfa - Zooterapia
- Tres fases de la Rehabilitación Integral
- Terapias Convencionales (fisioterapia, terapia de lenguaje, terapia ocupacional)
- Terapias Alternativas (teatro, música, energía, terapia cruzada, kinesiología, reflexología, estímulo temprano, barro y zooterapia)

Rehabilitación Integral o Global

- La terapia a caballo / burro / llama siempre es la base para otras terapias.

Las ondas alpha del paciente suben, se relaja y aprende mas fácil física y mental-mente.

- Terapias convencionales:

fisioterapia, terapia de lenguaje, ocupacional, entre otras

- Terapias alternativas:

teatro terapia, músico terapia, hidroterapia terapia cruzada, digitopuntura, terapias de energía, terapias de color, olor, Flores de Bach

- Ejercicios después de montar (parar, caminar, golpear, animales, entre otros)

ONDAS ALFA

- Hans Berger, psiquiatra alemán, introdujo la electroencefalografía para medir la actividad eléctrica cerebral
- Así descubrió las primeras ondas de frecuencia cercana a los 8 ciclos/segundo. Primeros = alfa
- Reflejan la actividad cerebral, indican estado físico o mental, a través de la liberación de endorfinas en el sistema nervioso central, generando sensaciones de tranquilidad y felicidad. Se regula el componente emocional de la conducta.
- Mente y cuerpo son relacionados - alteraciones fisiológicas que afectan al cuerpo tienen repercusión en el estado mental y viceversa.

Hipoterapia - Ondas Alfa

- Esta comprobado científicamente que en la hipoterapia suben las Ondas Alfa - encima del caballo se entra en "Estado Alfa", un estado de sanación, de relajación, de calma, de recogimiento y de aprendizaje (física y mental)
- Se hacen presentes las ondas alfa en la inspiración, la intuición de los artistas y creadores.

Zooterapia - Ondas Alfa

- Es una metodología involucrando los animales en prevención y tratamiento de las patologías humanas (físicas y síquicas):
- Terapia a caballo / burro / llama, Delfinoterapia, Perros de compañía y visitas programadas con animales menores.
- Para personas con discapacidad, enfermas o niveles altos de estrés
- Explicación : Ondas Alfa influyen al sistema nervioso central, sistema límbico del cerebro (regula componente emocional de la conducta)

La metodología de la Rehabilitación Integral está basada en tres fases

Primera Fase

La primera fase:

El paciente establece contacto con el caballo, llama o burro, los terapeutas y los voluntarios, conociendo también el entorno.



Segunda fase

La segunda fase:

Hipoterapia

El paciente monta a caballo o esta acostado en diferentes posiciones o está sentado junto con un voluntario sobre el caballo.



Tercera fase

La tercera fase:

Aplicación de otras terapias:
convencionales,
tradicionales y
alternativas como:
fisioterapia, terapias
de lenguaje, energía,
música, teatro, baile,
barro entre otras,
todas después de la
Hipoterapia.



Terapia a caballo con Terapias Convencionales

Hipoterapia y Fisioterapia

El terapeuta controla y corrige la posición del paciente y ayuda a una recepción óptima del movimiento. Eso hace que los movimientos del lomo del caballo se transmiten a la cadera y a todo el cuerpo del paciente, así que en la musculatura del tronco se producen constantes cambios entre tensión y relajación en el sentido de trabajo muscular dinámico. Se aprende al mismo tiempo equilibrio y coordinación, espasticismos se relajan, los músculos inactivos se activan y los músculos débiles se fortalecen.



Hipoterapia y Terapia de Lenguaje



Hipoterapia y Terapia ocupacional



Hipoterapia con Terapias Alternativas

Teatro Terapia

Esta terapia la empezamos con un juego muy conocido como es: "Caras y Gestos", los niños realizan dibujos en el aire, imitan movimientos de animales, árboles en fin, de la naturaleza en general, cuentan historias sin palabras.



Música Terapia

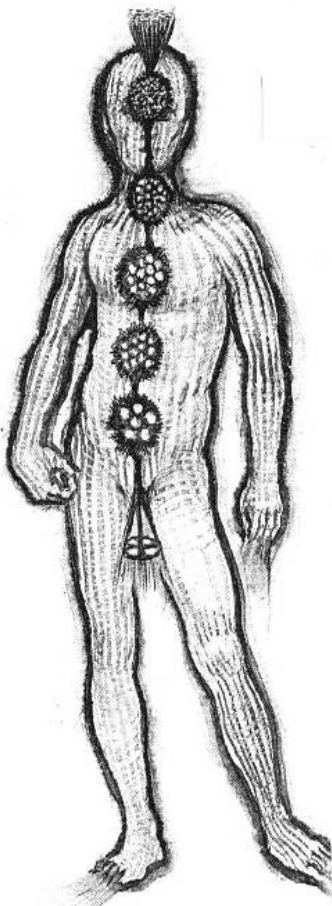
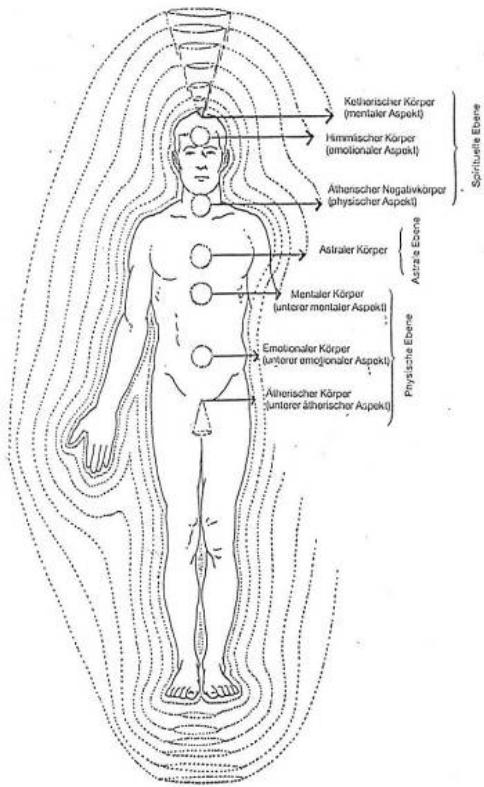
La Música terapia es el uso de la música en la obtención de los siguientes objetivos terapéuticos: restauración, mantenimiento y mejoramiento de la salud física y mental.



Terapias Energéticas

- Digitopuntura
- Respiración
- Sico-Corporal
- Reiki

Son terapias de energía, que se enseña a profesionales y a las Madres de niños con discapacidad.



Energía de Luz

- Armonización de Chakras
- Curar con las manos

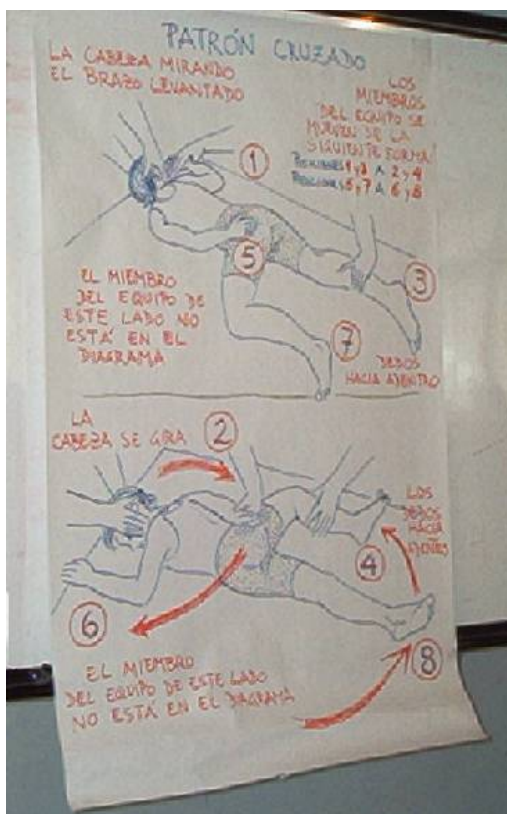
Terapia de energía, que se enseña a Madres de niños con discapacidad



Kinesiología

Balanciamiento Muscular

Esta terapia consiste en realizar ejercicios cruzados para incorporar los 2 lados del cerebro. Esta terapia se les enseña a las Madres.



TERAPIA CRUZADA

Esta terapia es una de las ramas de Kinesiología, consiste en realizar ejercicios cruzados.



REFLEXOLOGIA y ESTIMULACION TEMPRANA

- Reflexología (pies y manos)
- juegos estimulantes en arena
- ludoterapia



BARRO TERAPIA

Estimula a los niños en la parte motriz y puede ser una fuente de ingreso para las Madres.



Zooterapia

Efectos de la Zooterapia

- Estimula producción de células, Ondas Alfa, endorfinas y hormonas
- Los pacientes se distraen de dolores y estados depresivos
- Facilita la interacción entre humanos, disminuyendo la sensación de soledad
- Facilita el aprendizaje
- Sube el autoestima, la alegría y el optimismo
- Se facilita la inclusión a la sociedad

Perros de compañía



